



RACER Benchmark Group GmbH

Wer wir sind und was wir tun!

„If you can't measure it,
you can't get it!”



Die RACER Benchmark Group GmbH ist führend bei vergleichenden Analysen von Mitarbeitendenbefragungen in Europa. Die Gruppe liefert exzellente Benchmarks und Best Practices im Rahmen von Personnel Research für Unternehmen.



Was bedeutet RACER?

RACER ist die Abkürzung für die Indizes, die zum Benchmarking durch die Gruppe herangezogen werden und bezieht sich auf die Stellgrößen für engagierte, leistungsbezogene und zufriedene Mitarbeiter in Organisationen.

BEDEUTUNG: DIE RACER INDIZES



Recognize to flourish

Hochwertige Rahmenbedingungen schaffen und Leistung anerkennen



Align to transform

Für gemeinsame Strategie und Ziele begeistern, Zukunft aktiv gestalten



Capacitate to thrive

Mitarbeitende befähigen, Arbeitsprozesse gemeinsam optimieren



Evoke Engagement

Nachhaltiges Engagement optimal fördern



Relate to unite

Gegenleistungen des Unternehmens für die Arbeit des Mitarbeiters

OUTCOME

WARUM RACER-BENCHMARKS?



Evaluierte Informationsdichte

aktuell rd. 3 Mio. Datensätze von 20 Unternehmen, Tendenz wachsend



Item- und Indexbenchmarking

Wissenschaftlich fundierter Bezug von Items und den 5 RACER Indizes



Transparenz

Transparente Information: Welche und wie viele Unternehmen haben zu welchem Zeitpunkt Daten „eingezahlt“



Datenschutz & Sicherheit

Auswertungsuntergrenze pro Item: 3 Unternehmen – dadurch keine „Rückverfolgbarkeit“,
Gesicherter Serverstandort in Deutschland



Einfacher Vergleich und sämtliche notwendigen Daten

Eigener Platz in Rangliste pro Item, bei mind. 5 Unternehmen: Ausgabe der Top 3 in alphabetischer Reihenfolge. Dazu: Zustimmungswerte, Mittelwert, Standardabweichung, Stichprobengröße, Max.- und Min.-Werte



Externer Vergleich als Mehrwert

Vergleich der eigenen Werte mit einer regelmäßig durch RACER in Auftrag gegebenen Panelstudie der deutschen Arbeitsbevölkerung



Auswertung nach Demographien, so weit vom eigenen und anderen Unternehmen erfasst

Land, Region, Führungsverantwortung, Führungsebene, Funktion, Alter, Betriebszugehörigkeit, Geschlecht, white/blue collar

WARUM RACER ALS GRUPPE?



Gemeinsame Weiterentwicklung

Die Mitgliedsunternehmen entwickeln untereinander gemeinschaftlich zusammen mit dem wissenschaftlichen Partner, der Universität Osnabrück Items und Modelle weiter. Ein Ziel: stetig wachsende Anzahl an benchmarkfähigen Items



Unabhängig und individuell

RACER ist unabhängig von Providern, Beratern und Tools – jedes Mitgliedsunternehmen kann (und muss) frei über seine Partner entscheiden



Mehrwert durch Austausch in der Gemeinschaft

Vertraglich geschützter inhaltlicher Austausch zu Survey-, OE- und HR-Themen allgemein. Initiierte interne Austauschformate und bilateraler Austausch zwischen den Mitgliedern



Sparringspartner

Ergänzender Austausch ist auf Wunsch mit unseren wissenschaftlichen Partnern möglich



Klare Regeln

Seit mehr als einem Jahrzehnt bewährt: Gesellschaftervertrag, Servicevertrag und Antitrustpolicy



MISSION

Die RACER Benchmark Group GmbH stellt seinen Mitgliedsunternehmen State of the Art und wissenschaftlich fundierte Tools, Methoden, Prozesse und Best Practices für **intelligentes Benchmarking** im Sinne von Personnel Research zur Verfügung

Mitgliedsunternehmen stehen damit externe Benchmarkmöglichkeiten als **Unterstützung für die Datenanalyse und Interpretation** von MAB-Ergebnissen zur Verfügung

Kern des Benchmarking ist eine aktuelle, **transparente Online-Datenbank mit repräsentativen, qualitätsgesicherten Daten**

Die Mitgliedsunternehmen der RACER Group setzen **Standards** in der Mitarbeiterbefragung

DIE GRUPPE

Die RACER Benchmark Group GmbH wertet als unabhängiges Unternehmen Mitarbeiterbefragungen aus, die aktuell aus 20 führenden Unternehmen im deutschen Sprachraum regelmäßig durchführen. Die RACER Group betreibt auf Basis von aktuell rund 3 Mio. Datensätzen aus über 70 Ländern intelligentes Benchmarking in verschiedenen Facetten und auf Basis aggregierter und anonymisierter Daten der folgenden Unternehmen:





Was bedeutet die Mitgliedschaft?

Transparenz | Nachvollziehbarkeit | Qualität | Vertrauen | Networking

- Gesellschafter und Partner („Mitgliedsunternehmen“) sind Unternehmen, deren **Unternehmenskultur** es ist, Mitarbeitern die Gelegenheit zu geben, zu unternehmensrelevanten Fragen Stellung zu nehmen
- Mitgliedsunternehmen führen in ihren Organisationen **regelmäßig Mitarbeiterbefragungen** durch
- Mitgliedsunternehmen benchmarken sich gegenseitig in anonymisierter Form
- RACER ermöglicht den Vergleich der Befragungsergebnisse untereinander und die **bessere Einordnung und Interpretation der Ergebnisse**
- der Kontakt zwischen den Mitgliedsunternehmen ermöglicht den Austausch von **best practice im Rahmen der MAB-Durchführung sowie des Folgeprozesses** sowie ausschließlich alle anderen Fragestellungen rund um Mitarbeitendenbefragung.

- **Benchmarking** erfolgt nicht durch die Partner selbst, sondern ausschließlich durch die RACER Benchmark Group GmbH
- Bündelung gleichgelagerter Aufgaben der Partner bei der RACER Benchmark Group GmbH sowie einheitliche **Vergabe des Datenhandlings** an einen Dienstleistungspartner
- **effiziente und wirtschaftlich optimierte Bearbeitung** der Benchmarking Prozesse

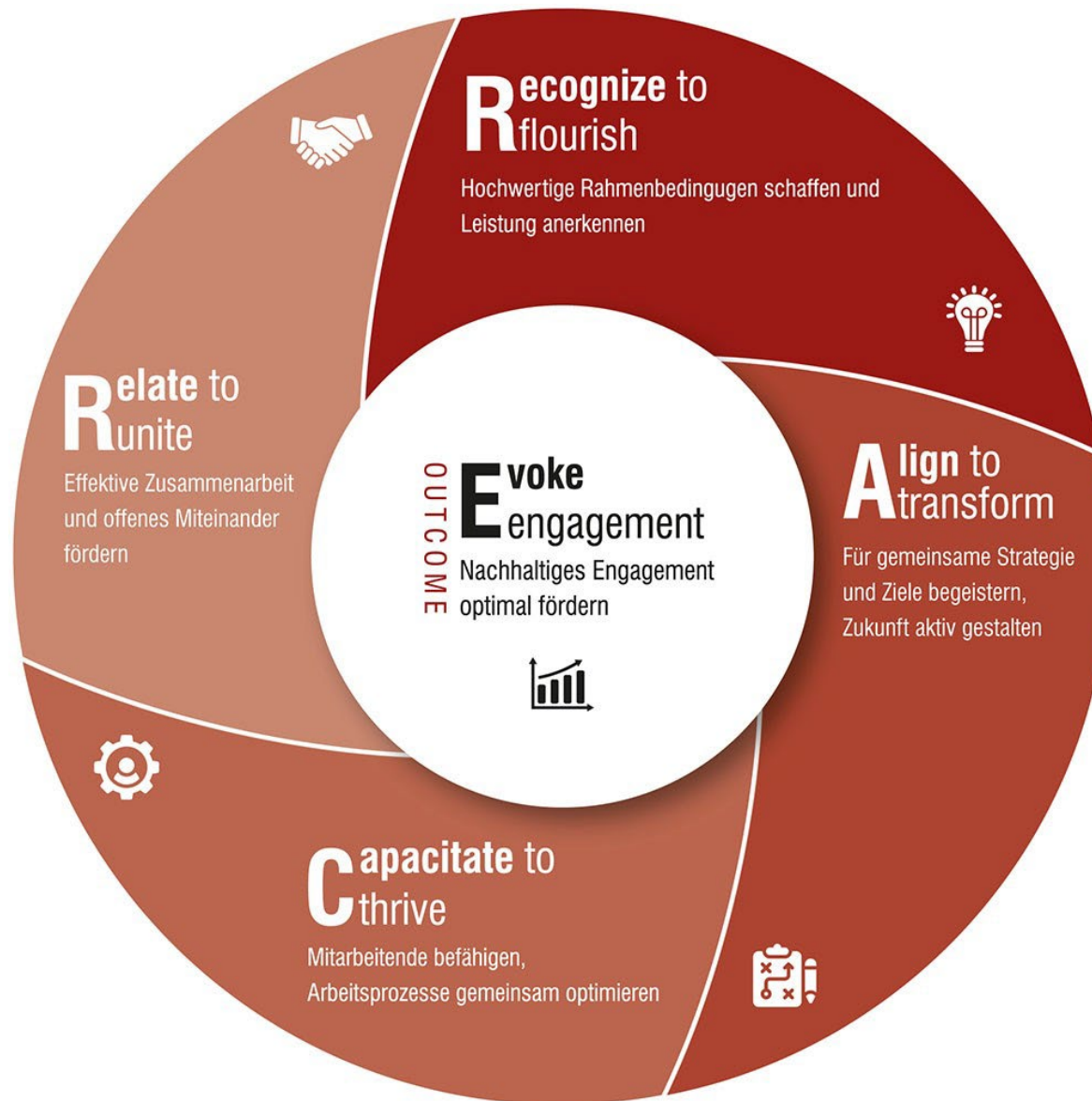
Grundvoraussetzungen einer Mitgliedschaft

- Bereitschaft Gesellschafter oder Partner zu werden
- Für Gesellschafter: Unternehmenssitz in der DACH-Region
- Mitarbeiterbefragungen werden bereits durchgeführt oder sind in konkreter Planung
- Bereitschaft anonymisierte und aggregierte Daten aus den Befragungen zur Verfügung zu stellen
- Engagement in der Benchmark Group
- Für Gesellschafter: Bereitschaft für eine bestimmte Zeit die Funktion des Chief Quality Officers im Rahmen der regelmäßigen Rotation in der Gruppe zu übernehmen.
- Einsatz von RACER-Items und Marker-Items in den eigenen Befragungen



PROZESSE & MODELLE

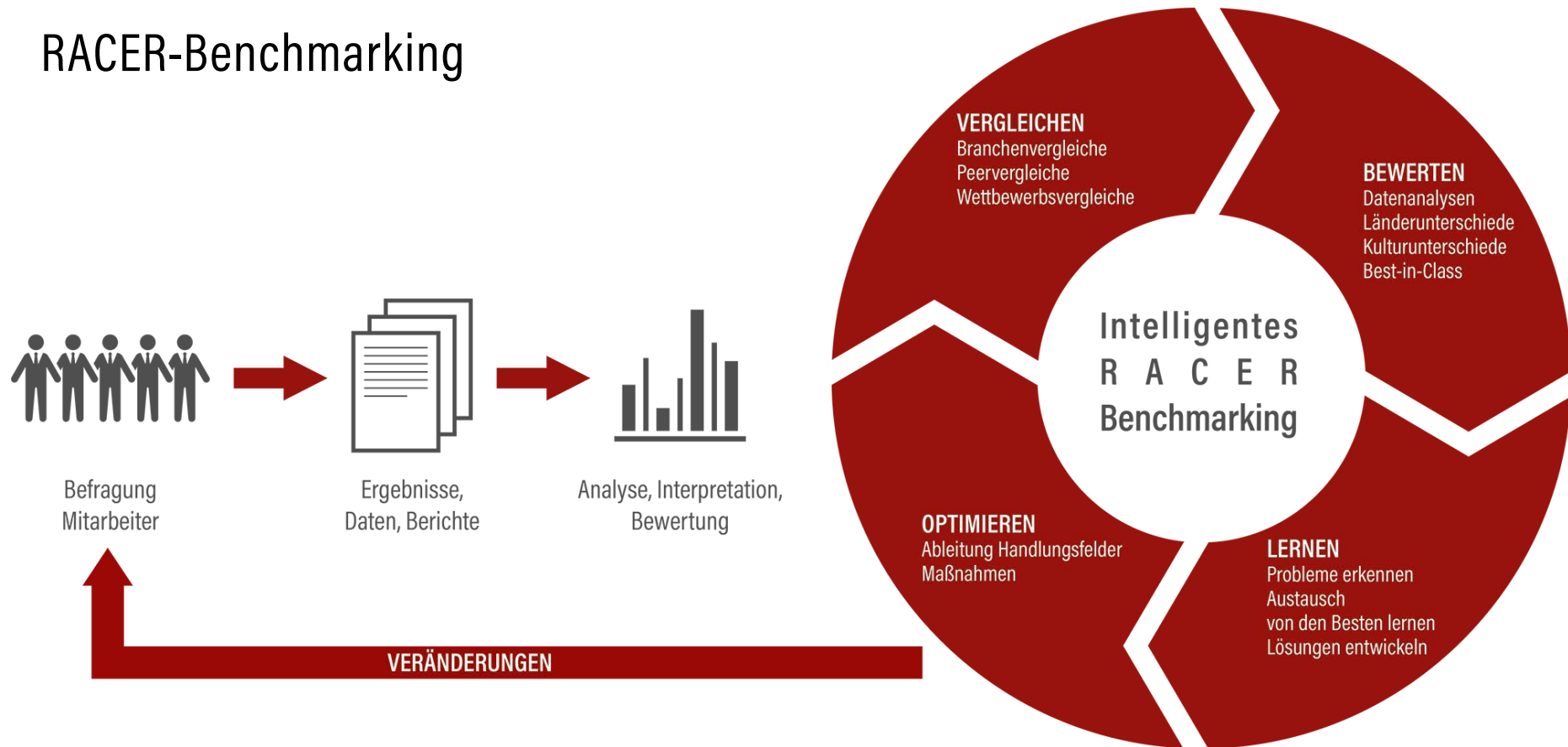
Das RACER-Modell:



Intelligentes Benchmarking

Ergebnisse in Relation setzen, evaluieren und Folgemaßnahmen festlegen.

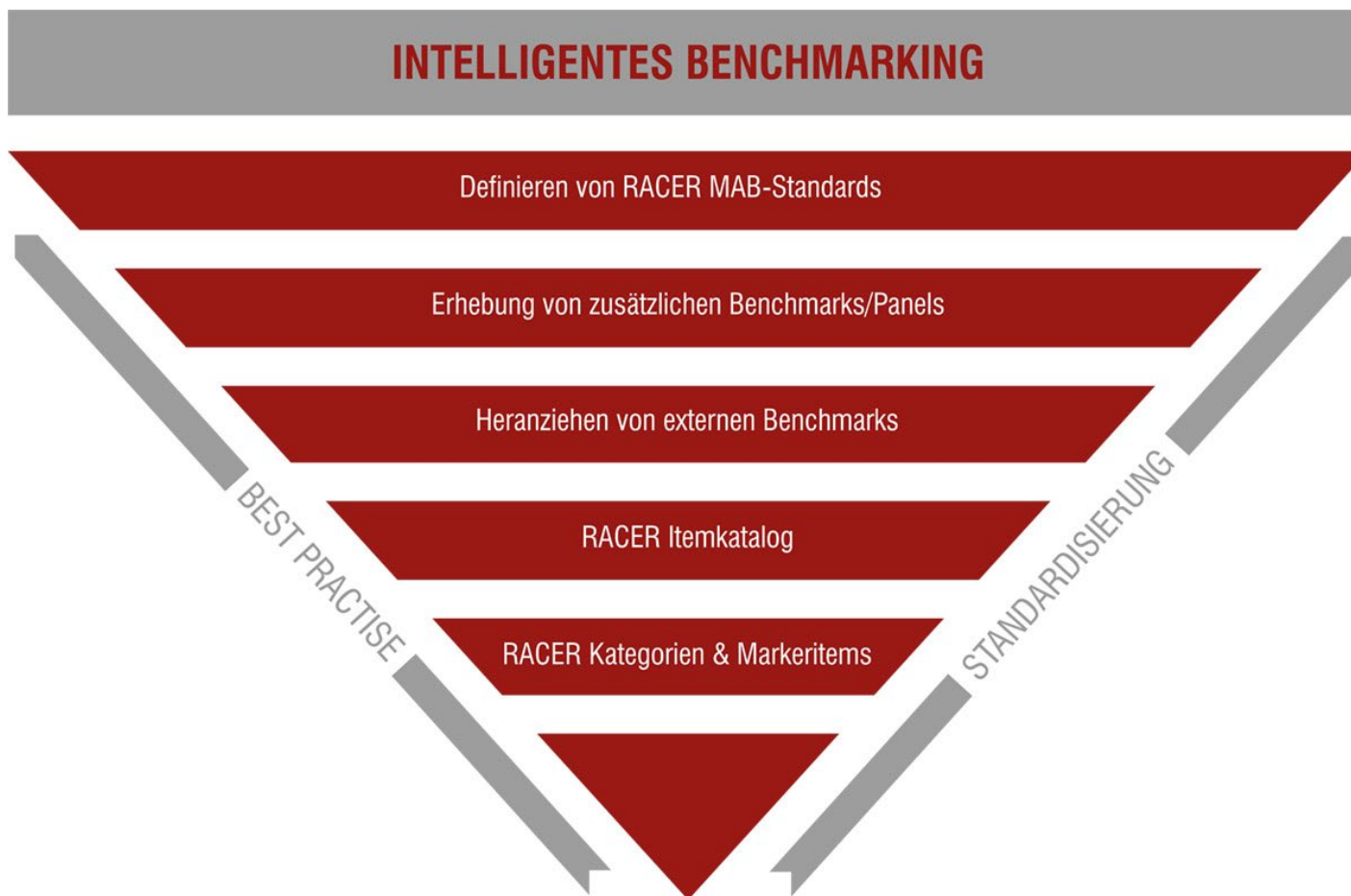
RACER-Benchmarking



Intelligentes Benchmarking

Ergebnisse in Relation setzen, evaluieren und Folgemaßnahmen festlegen.

RACER stellt seinen Gesellschaftern eine Toolbox mit Daten, Informationen, Methoden, Konzepte für ein intelligentes Benchmarking zur Verfügung



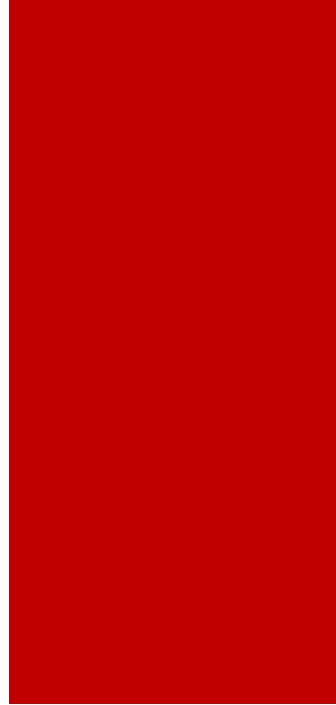


UNSERE PHILOSOPHIE

Transparenz | Nachvollziehbarkeit | Qualität | Vertrauen | Networking | Partizipation

- RACER hat einen professionellen **Dienstleistungspartner:**
 - verarbeitet anonym die Befragungsdaten der Mitglieder zu Benchmark-Werten
 - stellt Online-Plattform (365/24/7) für das „live-benchmarking“ für alle Mitglieder zur Verfügung
 - Symposiumspartner
- RACER betreibt Forschungsk Kooperation und wissenschaftliche Begleitung
 - Kooperationsvertrag
 - Forschungsvertrag
 - Symposiumspartner
 - Publikationen, Veröffentlichungen





BLICK IN DIE DATENBANK

Die RACER Group verfügt über einen
modularen und flexiblen Fragenkatalog:

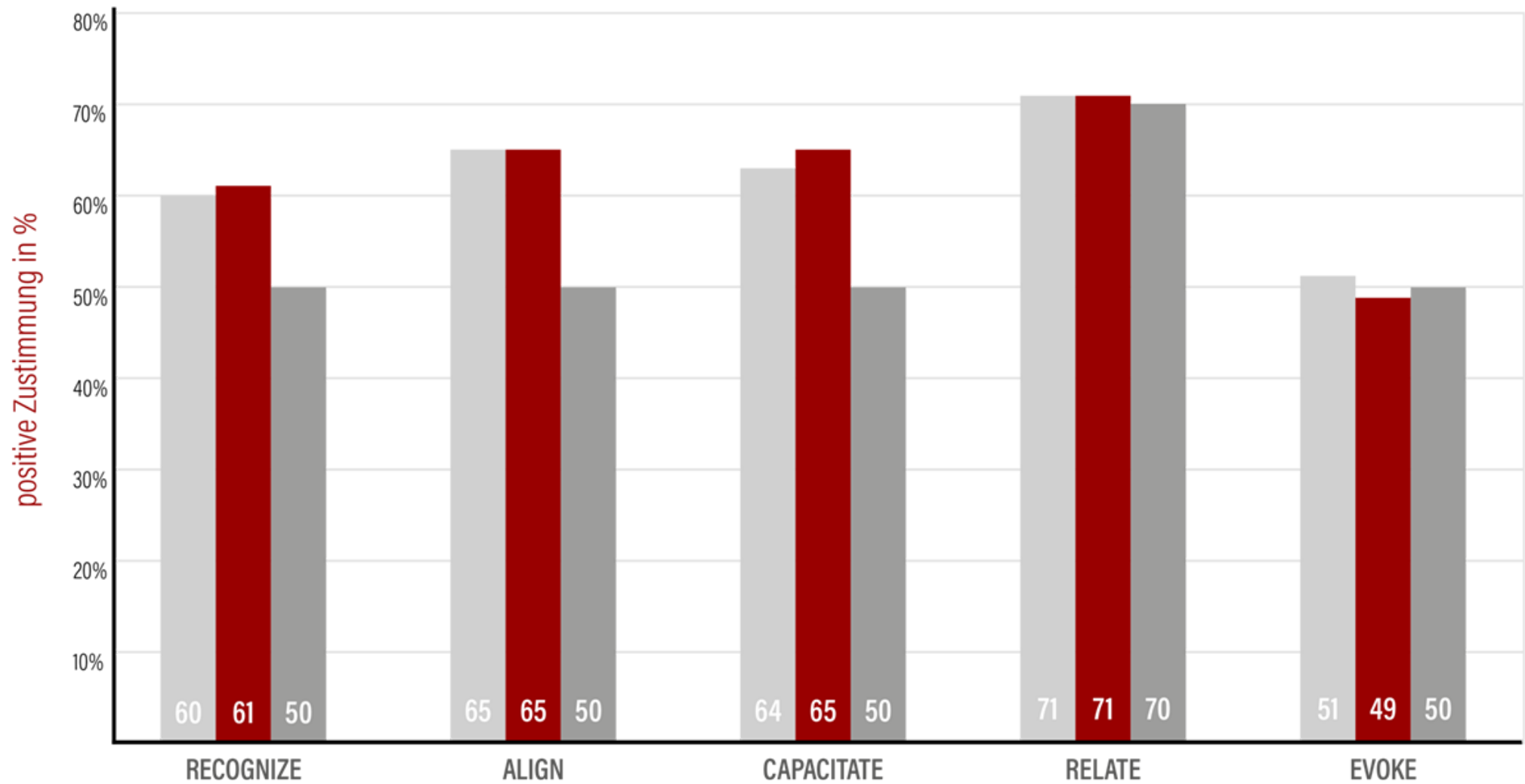
79 Items gesamt

davon 30 Marker - Items

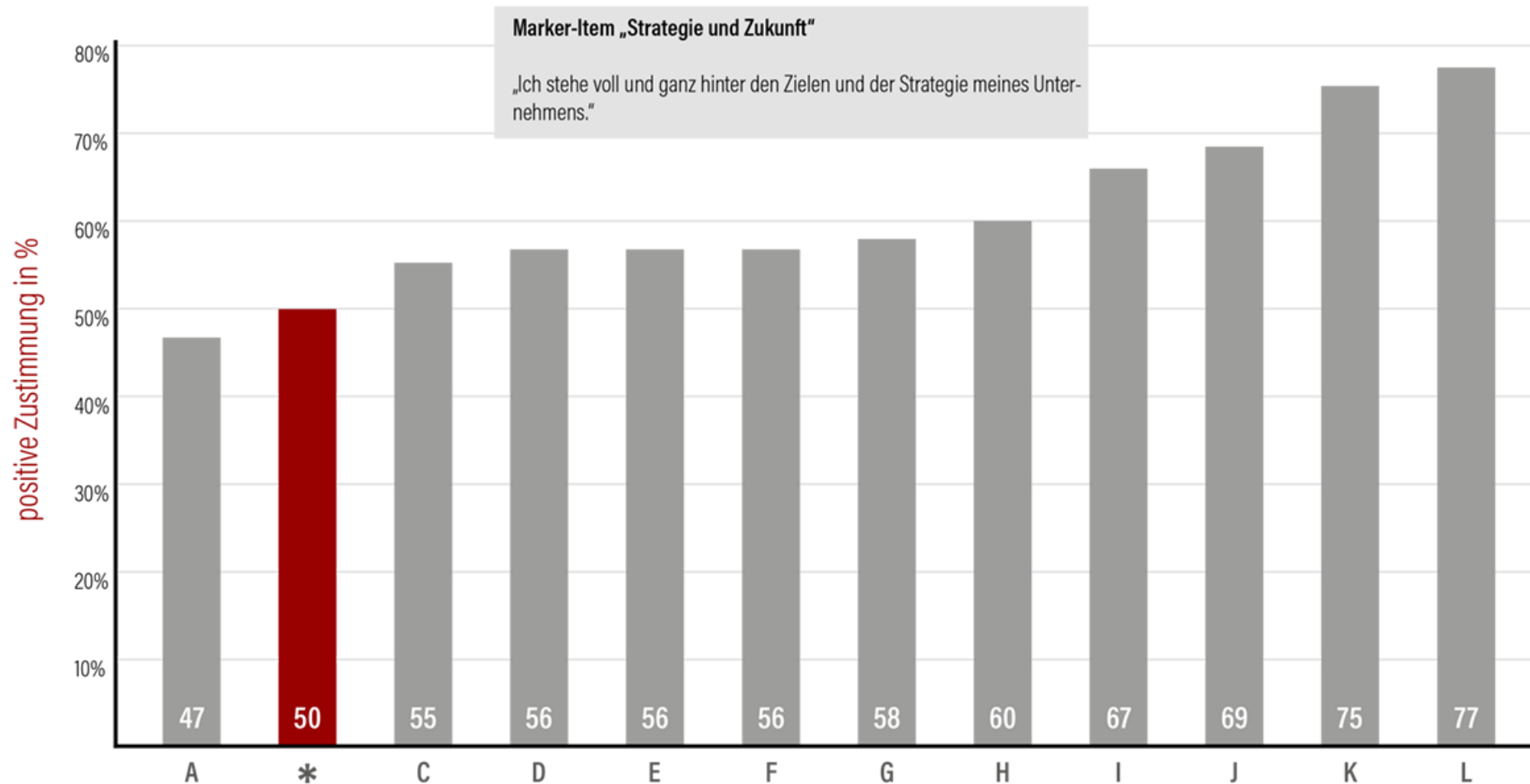
54 benchmarkfähige Items

davon 29 Marker - Items

BEISPIEL
INDEXBENCHMARK



Die RACER Group verfügt über einen modularen und flexiblen Fragenkatalog:
79 Items, inklusive 30 Marker-Items | 54 Items und 29 Marker-Items sind benchmarkfähig



Unternehmen der RACER Benchmark Group | * = Position des eigenen Unternehmens

RACER Benchmark Report

Differenzierung mit folgenden Selektoren:

- Zeitpunkt
- Land
- Region
- Führungsverantwortung
- Führungsebene
- Funktion
- Alter
- Betriebszugehörigkeit
- Geschlecht
- White/blue collar
- Sprache



BENEFITS & MITGLIEDSCHAFT

Mit aktuell rund 3 Mio. Datensätzen von Mitarbeitern rund um den Globus verfügt die RACER Benchmark Group GmbH über eine breite, qualitätsgesicherte Datenbasis.

Die Mitgliedsunternehmen haben 24/7 vollen Einblick in die Berechnungen der Benchmarks. Es ist jederzeit nachvollziehbar und transparent, wie die Werte entstanden sind. Qualität steht für uns an erster Stelle.

In den regelmäßigen durch die RACER Group organisierten digitalen sowie Präsenz-Veranstaltungen wird der intensive Wissenstransfer und -erhalt rund um "best practices" und "lessons learned" intensiv gelebt.

Im Jahr 2019 wurde mit dem RACER Symposium ein offenes, wissenschaftliches Präsenzformat für den Austausch mit allen Marktteilnehmern geschaffen.

Darüber hinaus profitieren die Mitglieder von aktuellen wissenschaftlichen Studien und Ergebnissen des wissenschaftlichen Partners der Gruppe, der Universität Osnabrück mit Fachgebiet Arbeits- und Organisationspsychologie.

Nutzen der RACER-Partnerschaft

- Belastbare Benchmarks für beeinflussbare Steuerungsgrößen der Mitarbeiter- und Unternehmensperformance
- Vollständig transparentes und prüfbares Gesamtkonzept:
 - Wissenschaftlich fundiertes RACER-Modell
 - Integratives Kategoriensystem:
 - Abbildung der Kerndimensionen des Arbeitslebens
 - Methodik
 - Verrechnungsregeln
 - Aktualität
- Know-How-Aufbau und -sicherung in den Unternehmen zum Thema Mitarbeitendenbefragung durch:
 - Einen regelmäßigen Austausch der „lessons learned“
 - Den Aufbau von „best practice“ Vorgehensweisen
 - Wissenschaftliche Begleitung / Kooperation Prof. Dr. Müller und Team der Universität Osnabrück
- Das Benchmarking und der Best Practice Austausch erfolgen in der RACER Benchmark Group GmbH, einer beraterunabhängigen, vertraulichen und durch sorgsam erstellte Verträge abgesicherten Gruppe von Unternehmen (Gesellschaftervertrag, Konsortialvertrag, Vertraulichkeitserklärung, Dienstleistungsvertrag), insbesondere unter Berücksichtigung der aktuellen Datenschutzbestimmungen und der RACER AT Policy.

Benchmarking, das über „nackte“ Daten hinausgeht

Austausch zu Best Practices

- Digitalisierung
- Feedback-Landscape
- Kommunikation
vor und während Befragungen
- Ergebniskommunikation
- Mitbestimmung und BV
- ...

Ad Hoc

- Auswertungsuntergrenzen
- Beurteilung FK
- Kommunikation
- Projektorganisation
- Aktuelle Rechtsprechungen
- Feedbackinstrumente / 360
- BV
- ...

Networking

- RACER Symposium
- Digital Impulse
- Round Table
- Gesellschafterversammlungen
- Eigeninitiiert
- ...

Best Practice, das über „das Benchmarking“ hinaus geht am Beispiel: „MAB und Pulse Check während der Corona-Pandemie“

Themenvorschlag durch ein Mitglied an „Officer“



Beratung im Rahmen der Officer, ggfls. Rücksprache
mit einzelnen Mitgliedern:
Ist das Thema für eine größere Anzahl der Mitglieder
relevant?

JA



Quality-Officer erstellen Fahrplan und
Folgemaßnahmen, z.B. Umfrage, Arbeitsgruppen,
interne Kommunikationsmaßnahmen via Trello etc.

NEIN



Bilateraler Austausch zwischen Unternehmen



Durchführung Folgemaßnahmen mit anschließender
Präsentation

Zeitlicher Aufwand der RACER-Partnerschaft

- „What you give, is what you get“
Nur wer sich öffnet und aktiv in die Gruppe einbringt, wird kurz- und mittelfristig einen Mehrwert außerhalb der reinen Benchmarks erzielen
- AG Inhalte | nur für Gesellschafter
Strategische Ausrichtung zukünftiger Themen und operative Bearbeitung
- Gewünschte inhaltliche Unterstützung des CMO,
z.B. bei PR-Beiträgen, Social Media...
- „Basis-Aufwand“:
2 x 2 Tage pro Jahr für RACER-Gesellschafterversammlungen

	Gesellschafter	Partner
Vertraglicher Gesellschafter und Konsortialpartner mit vollen Rechten und Pflichten		
Vertraglicher Partner mit Rechten und Pflichten		
Gesellschafteranteil 2.800 Euro einmalig		
Kapitaleinlage einmalig	10.000 Euro	
Aufnahmefee einmalig		10.000 Euro
Dienstleistungsvertrag zwischen RACER und Gesellschafter 5.000 Euro/Jahr		
voller Zugang RACER Datenbank		
Teilnahme an allen Gesellschafterversammlungen und Meetings		
Stimmrecht, d.h. Mitbestimmungsrecht bei Strategie- und Inhaltsfragen		
Teilnahme an RACER Events, z.B. Symposium, zum Vorzugspreis		
Funktionsübernahme: CEO, CFO, CMO, CQO		
Regelmäßige Dateneinlieferung		
Best Practice Sharing		
Aktive Mitwirkung		

Wie kann man Gesellschafter oder Partner werden?

Den genauen Onboarding-Prozess stellen wir Ihnen gern persönlich vor

- Anfrage bei einem Mitglied der Geschäftsleitung: CEO / CMO
- Erstberatung durch Mitglieder der Geschäftsleitung, die sich primär auf die Rahmenbedingungen einer Mitgliedschaft bezieht, wie Vertrag, Konditionen und Motivation.
- Vorab-Check durch unsere Chief Quality Officer in Bezug auf die Beitrittsfähigkeit nach unseren Qualitätsregeln
- Präsentation des potenziell neuen Partners sowie seiner Mitarbeiterbefragung in der RACER-Group
- Zustimmung der bestehenden Gesellschafter
- Beitritt als Gesellschafter bzw. Mitgliedschaft als Partner durch Vertragsunterzeichnung
- Teilnahme an RACER Meetings
- Freier Zugang zu allen Informationen und Benchmarks

RACER Benchmark Group GmbH

Detlef Hartmann | CEO

d.hartmann@racer-group.de | +49 (0)151 16 31 03 65

Michael Wenzel | CMO

m.wenzel@racer-group.de | +49 (0)178 18 97 79 1

Erik Peyer | CFO

Silke Lebrenz | CQO

Josef Fischer | CQO